



Сирена

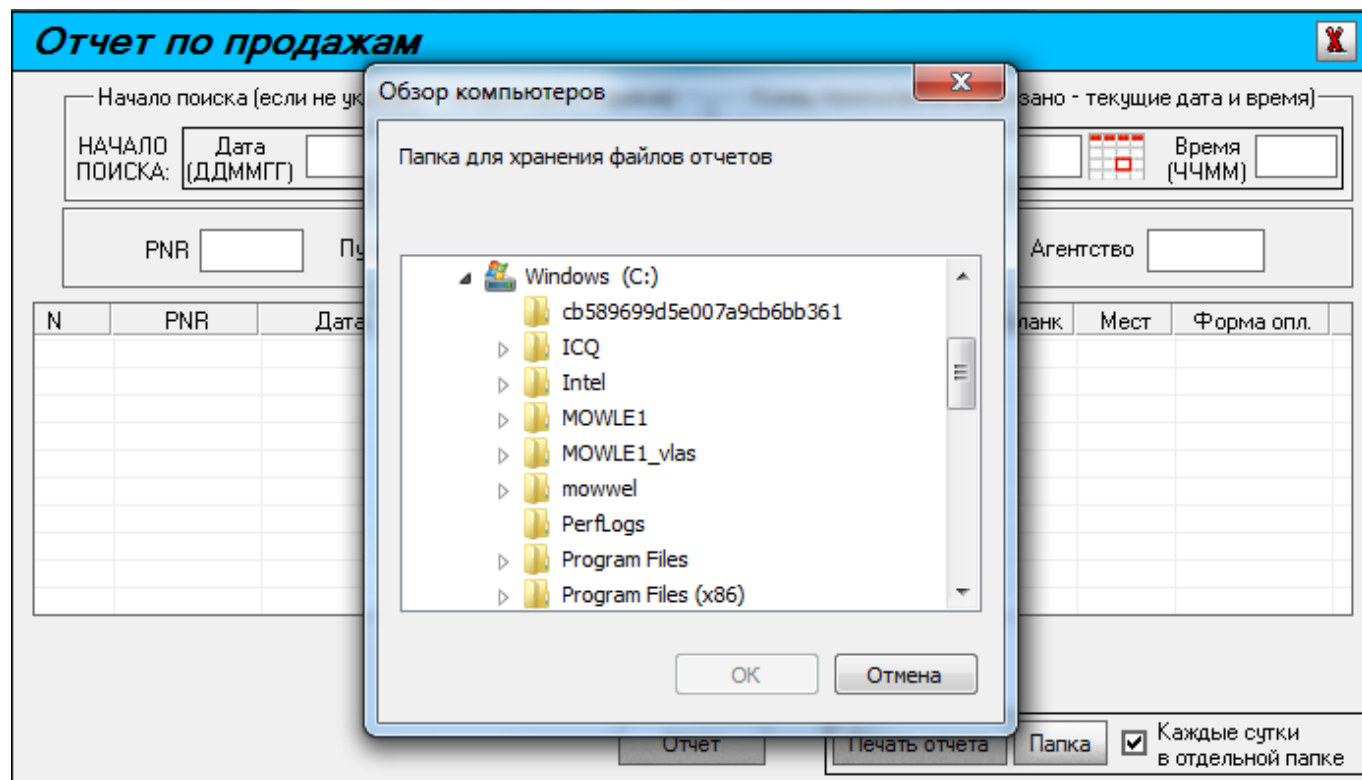
---

## **Отчет по продажам**

---



Выбрать папку нажав на кнопку **Папка** в окне **Отчет по продажам**.



Пример отчета без указания параметров.

### Отчет по продажам

Начало поиска (если не указано - текущие дата и время)

НАЧАЛО ПОИСКА:

Конец поиска (если не указано - текущие дата и время)

КОНЕЦ ПОИСКА:

PNR  Пульт  Оператор (прим.: ТКП19МОС1234)  Агентство

N	PNR	Дата	Время	Тип операц.	Сумма	Валюта	Бланк	Мест	Форма опл.
0001	09Т5ФГ	22.09.2015	11:15:31	ПРОД	5255.00	РУБ	1	1	НАЛ.
0002	09Т5ФГ	22.09.2015	11:15:31	ПРОД	5255.00	РУБ	2	1	НАЛ.
0003	09Т5ФЛ	22.09.2015	11:29:51	ПРОД	9468.40	РУБ	1	1	НАЛ.
0004	09Т5ФЛ	22.09.2015	11:29:51	ПРОД	9468.40	РУБ	2	1	НАЛ.
0005	09Т5ФЛ	22.09.2015	11:29:51	ПРОД	9468.40	РУБ	3	1	НАЛ.
0006	09Т5ФС	22.09.2015	11:37:43	ПРОД	3500.40	РУБ	1	1	НАЛ.
0007	09Т5ФС	22.09.2015	11:37:43	ПРОД	3500.40	РУБ	2	1	НАЛ.

**ИТОГО (ФОП НАЛ.): ПРОД: 45916.00 РУБ ПРОД-ВОЗВ: 45916.00 РУБ**

**МЕСТА: ПРОД: 7 ПРОД-ВОЗВ: 7**

Отчет

Печать отчета

Папка

☒ Каждые сутки в отдельной папке

По умолчанию параметр **Время** равен 0000, **Дата и время конца отчета** - текущая дата и время, поля **Пульт**, **Оператор** и **Агентство** принимают значения, которые соответствуют

агенту, подающему запрос. В окне **Отчет по продажам** можно указать диапазон дат.

После нажатия кнопки **Печать отчета** печатается отчет.

Отчет по продажам

Дата/время формирования: 05.09.2013 12:16:00  
Дата/время начала отчета: 05.09.2013 00:00:00  
Дата/время конца отчета: 05.09.2013 12:16:00

АГН	МЕСТ ПРОД	МЕСТ ВОЗВ	МЕСТ П-В	БИЛЕТОВ ПРОД	БИЛЕТОВ ВОЗВ	БИЛЕТОВ П-
ВСЕ	4	0	4	4	0	4
99ГРС	4	0	4	4	0	4

№ОП	ВАЛЮТА	ПРОДАЖИ	ВОЗВРАТ	П-В
НАЛ	РУБ	15679.20	0.00	15679.20

АГН	№ОП	ВАЛЮТА	ПРОДАЖИ	ВОЗВРАТ	П-В
99ГРС	НАЛ	РУБ	15679.20	0.00	15679.20

Агентство: 99ГРС

МРНР	Дата	Время	Пульт	Оператор	Сумма/Валюта	Бланк	Мест	Тип	№ОП
108974P05CEN1310:07:16	MOV	T04TKP99ГРС1424			5815.90	1	1	КНАЛ	
208975505CEN1310:13:44	MOV	T04TKP99ГРС1424			5815.90	1	1	КНАЛ	
30897E005CEN1311:18:52	MOV	T04TKP99ГРС1424			2023.70	1	1	КНАЛ	
40897E005CEN1311:18:52	MOV	T04TKP99ГРС1424			2023.70 РУБ	2	1	КНАЛ	

Примеры:

### Отчет по продажам

Начало поиска (если не указано - текущие дата и время)

Конец поиска (если не указано - текущие дата и время)

НАЧАЛО ПОИСКА:

Дата (ДДММГГ)
210915

Время (ЧЧММ)
0000

КОНЕЦ ПОИСКА:

Дата (ДДММГГ)

Время (ЧЧММ)

PNR
Пульт

Оператор (прим.: ТКП19МОС1234)
Агентство

N	PNR	Дата	Время	Тип операц.	Сумма	Валюта	Бланк	Мест	Форма опл.
0001	09T5MD	21.09.2015	10:22:37	ПРОД	3524.80	РУБ	1	1	НАЛ.
0002	09T5MD	21.09.2015	10:22:37	ПРОД	3524.80	РУБ	2	1	НАЛ.
0003	09T5MD	21.09.2015	10:25:34	ВОЗВ	3369.30	РУБ	1	1	НАЛ.
0004	09T5MD	21.09.2015	10:25:34	ВОЗВ	3369.30	РУБ	2	1	НАЛ.
0005	09T5MK	21.09.2015	10:26:42	ПРОД	3970.20	РУБ	1	1	НАЛ.
0006	09T5MK	21.09.2015	10:26:42	ПРОД	3970.20	РУБ	2	1	НАЛ.
0007	09T5MK	21.09.2015	10:47:57	ВОЗВ	3814.70	РУБ	1	1	НАЛ.
0008	09T5MK	21.09.2015	10:47:57	ВОЗВ	3814.70	РУБ	2	1	НАЛ.
0009	09T5MJ	21.09.2015	10:48:48	ПРОД	1653.20	РУБ	1	1	НАЛ.

ИТОГО (ФОП НАЛ.):

ПРОД: 81035.10 РУБ
ВОЗВ: -21916.40 РУБ
ПРОД-ВОЗВ: 59118.70 РУБ

МЕСТА:

ПРОД: 19
ВОЗВ: -9
ПРОД-ВОЗВ: 10

Отчет

Печать отчета

Папка

☒
Каждые сутки в отдельной папке

### Отчет по продажам

Начало поиска (если не указано - текущие дата и время)

Конец поиска (если не указано - текущие дата и время)

НАЧАЛО ПОИСКА:

Дата (ДДММГГ)
210915

Время (ЧЧММ)
0000

КОНЕЦ ПОИСКА:

Дата (ДДММГГ)
220915

Время (ЧЧММ)
2400

PNR
Пульт

Оператор (прим.: ТКП19МОС1234)
Агентство

N	PNR	Дата	Время	Тип операц.	Сумма	Валюта	Бланк	Мест	Форма опл.
0001	09T5MD	21.09.2015	10:22:37	ПРОД	3524.80	РУБ	1	1	НАЛ.
0002	09T5MD	21.09.2015	10:22:37	ПРОД	3524.80	РУБ	2	1	НАЛ.
0003	09T5MD	21.09.2015	10:25:34	ВОЗВ	3369.30	РУБ	1	1	НАЛ.
0004	09T5MD	21.09.2015	10:25:34	ВОЗВ	3369.30	РУБ	2	1	НАЛ.
0005	09T5MK	21.09.2015	10:26:42	ПРОД	3970.20	РУБ	1	1	НАЛ.
0006	09T5MK	21.09.2015	10:26:42	ПРОД	3970.20	РУБ	2	1	НАЛ.
0007	09T5MK	21.09.2015	10:47:57	ВОЗВ	3814.70	РУБ	1	1	НАЛ.
0008	09T5MK	21.09.2015	10:47:57	ВОЗВ	3814.70	РУБ	2	1	НАЛ.
0009	09T5MJ	21.09.2015	10:48:48	ПРОД	1653.20	РУБ	1	1	НАЛ.

ИТОГО (ФОП НАЛ.):

ПРОД: 81035.10 РУБ
ВОЗВ: -21916.40 РУБ
ПРОД-ВОЗВ: 59118.70 РУБ

МЕСТА:

ПРОД: 19
ВОЗВ: -9
ПРОД-ВОЗВ: 10

Отчет

Печать отчета

Папка

☒
Каждые сутки в отдельной папке

Если требуется отчет по всем выполненным продажам агентства, то параметры **Пульт** и **Оператор** надо указывать, как ВСЕ. Эта информация доступна для супервайзера агентства (агента с высокими полномочиями).

### Отчет по продажам

Начало поиска (если не указано - текущие дата и время)

НАЧАЛО ПОИСКА: Дата (ДДММГГ) 210915 Время (ЧЧММ) 0000

Конец поиска (если не указано - текущие дата и время)

КОНЕЦ ПОИСКА: Дата (ДДММГГ) 220915 Время (ЧЧММ) 2400

PNR Пульт ВСЕ Оператор (прим.: ТКП19МОС1234) ВСЕ Агентство

N	PNR	Дата	Время	Тип операц.	Сумма	Валюта	Бланк	Мест	Форма опл.
0001	09T5MD	21.09.2015	10:22:37	ПРОД	3524.80	РУБ	1	1	НАЛ.
0002	09T5MD	21.09.2015	10:22:37	ПРОД	3524.80	РУБ	2	1	НАЛ.
0003	09T5MD	21.09.2015	10:25:34	ВОЗВ	3369.30	РУБ	1	1	НАЛ.
0004	09T5MD	21.09.2015	10:25:34	ВОЗВ	3369.30	РУБ	2	1	НАЛ.
0005	09T5MK	21.09.2015	10:26:42	ПРОД	3970.20	РУБ	1	1	НАЛ.
0006	09T5MK	21.09.2015	10:26:42	ПРОД	3970.20	РУБ	2	1	НАЛ.
0007	09T5MK	21.09.2015	10:47:57	ВОЗВ	3814.70	РУБ	1	1	НАЛ.
0008	09T5MK	21.09.2015	10:47:57	ВОЗВ	3814.70	РУБ	2	1	НАЛ.
0009	09T5MJ	21.09.2015	10:48:48	ПРОД	1653.20	РУБ	1	1	НАЛ.

ИТОГО (ФОП НАЛ.): ПРОД: 81035.10 РУБ ВОЗВ: -21916.40 РУБ ПРОД-ВОЗВ: 59118.70 РУБ  
 МЕСТА: ПРОД: 19 ВОЗВ: -9 ПРОД-ВОЗВ: 10

Отчет Печать отчета Папка ☒ Каждые сутки в отдельной папке

Если задан номер PNR, то показываются операции, выполненные данным агентом с данного пульта с этим PNR в указанный период. Пример:

### Отчет по продажам

Начало поиска (если не указано - текущие дата и время)

НАЧАЛО ПОИСКА: Дата (ДДММГГ) 210915 Время (ЧЧММ) 0000

Конец поиска (если не указано - текущие дата и время)

КОНЕЦ ПОИСКА: Дата (ДДММГГ) 220915 Время (ЧЧММ) 2400

PNR 09T5MD Пульт Оператор (прим.: ТКП19МОС1234) Агентство

N	PNR	Дата	Время	Тип операц.	Сумма	Валюта	Бланк	Мест	Форма опл.
0001	09T5MD	21.09.2015	10:22:37	ПРОД	3524.80	РУБ	1	1	НАЛ.
0002	09T5MD	21.09.2015	10:22:37	ПРОД	3524.80	РУБ	2	1	НАЛ.
0003	09T5MD	21.09.2015	10:25:34	ВОЗВ	3369.30	РУБ	1	1	НАЛ.
0004	09T5MD	21.09.2015	10:25:34	ВОЗВ	3369.30	РУБ	2	1	НАЛ.

ИТОГО (ФОП НАЛ.): ПРОД: 7049.60 РУБ ВОЗВ: -6738.60 РУБ ПРОД-ВОЗВ: 311.00 РУБ  
 МЕСТА: ПРОД: 2 ВОЗВ: -2 ПРОД-ВОЗВ: 0


Отчет Печать отчета Папка ☒ Каждые сутки в отдельной папке

Если супервайзеру агентства необходимо вызвать заказ иного агента, то помимо ввода локатора PNR надо обязательно заполнить поля **Пульт** и **Оператор**. Значение этих полей может быть либо ВСЕ, либо конкретные значения по нужному агенту.


Пример отчета по определенному пульту и оператору.

Формат ввода поля **Оператор**: ТКП(код агентства)(номер оператора)


Например: ТКП99ГРС0004, ТКП99ГРС1424.

**Отчет по продажам**


Начало поиска (если не указано - текущие дата и время)

НАЧАЛО ПОИСКА: Дата (ДДММГГ)   Время (ЧЧММ)

Конец поиска (если не указано - текущие дата и время)

КОНЕЦ ПОИСКА: Дата (ДДММГГ)   Время (ЧЧММ)

PNR

Пульт

Оператор   
(прим.: ТКП19МОС1234)

Агентство

N	PNR	Дата	Время	Тип операц.	Сумма	Валюта	Бланк	Мест	Форма опл.
0001	09Т5МД	21.09.2015	10:22:37	<b>ПРОД</b>	3524.80	РУБ	1	1	НАЛ.
0002	09Т5МД	21.09.2015	10:22:37	<b>ПРОД</b>	3524.80	РУБ	2	1	НАЛ.
0003	09Т5МД	21.09.2015	10:25:34	<b>ВОЗВ</b>	3369.30	РУБ	1	1	НАЛ.
0004	09Т5МД	21.09.2015	10:25:34	<b>ВОЗВ</b>	3369.30	РУБ	2	1	НАЛ.
0005	09Т5МК	21.09.2015	10:26:42	<b>ПРОД</b>	3970.20	РУБ	1	1	НАЛ.
0006	09Т5МК	21.09.2015	10:26:42	<b>ПРОД</b>	3970.20	РУБ	2	1	НАЛ.
0007	09Т5МК	21.09.2015	10:47:57	<b>ВОЗВ</b>	3814.70	РУБ	1	1	НАЛ.
0008	09Т5МК	21.09.2015	10:47:57	<b>ВОЗВ</b>	3814.70	РУБ	2	1	НАЛ.
0009	09Т5МЖ	21.09.2015	10:48:48	<b>ПРОД</b>	1653.20	РУБ	1	1	НАЛ.

ИТОГО (ФОП НАЛ.):

ПРОД: 33406.00 РУБ

ВОЗВ: -20358.80 РУБ

ПРОД-ВОЗВ: 13047.20 РУБ

МЕСТА:

ПРОД: 11

ВОЗВ: -8

ПРОД-ВОЗВ: 3

Отчет

Печать отчета

Папка

☒

Каждые сутки в отдельной папке

См. далее:

- Сбойные ситуации при разрыве связи между системами

Другие разделы:

- Выбор поезда и вагона
- Выбор мест и ввод данных о пассажире
- Выбор формы оплаты
- Резервирование мест
- Подтверждение заказа
- Оформление билетов с применением специальных тарифов
- Оформление билетов на пригородные поезда
- Оформление билетов в международном сообщении
- Оформление автобусных перевозок
- Выкуп купе целиком
- Оформление билетов в двухэтажные вагоны
- Оформление билетов по маршруту туда и обратно
- Изменение статуса электронной регистрации
- Возврат и переоформление билетов
- Возврат без удержаний

- [Предоплаченное питание](#)
- [Поиск заказа](#)
- [История запросов](#)
- [Информация о вагонах и классах обслуживания](#)